

# PROTOCOLO DE NUTRICIÓN EN CIRUGÍA

## INDICACIONES GENERALES DEL SOPORTE NUTRICIONAL

### 1. PACIENTES SIN MALNUTRICIÓN:

-Sin aporte nutricional durante 7-10 días.

### 2. PACIENTES CON MALNUTRICIÓN:

-Albúmina < 3 g/dl , y/o

-Pérdida de > 10% del peso habitual.

### 3. PACIENTES CON RIESGO DE MALNUTRICIÓN:

-Neoplasias del tubo digestivo.

-Enfermedad inflamatoria intestinal.

-Pancreatitis.

-Fístulas entero-cutáneas.

-Síndrome de intestino corto.

-Enteritis post-radiación.

-Hepatopatías.

-Insuficiencia renal.

-Sepsis.

-Cirugía mayor.

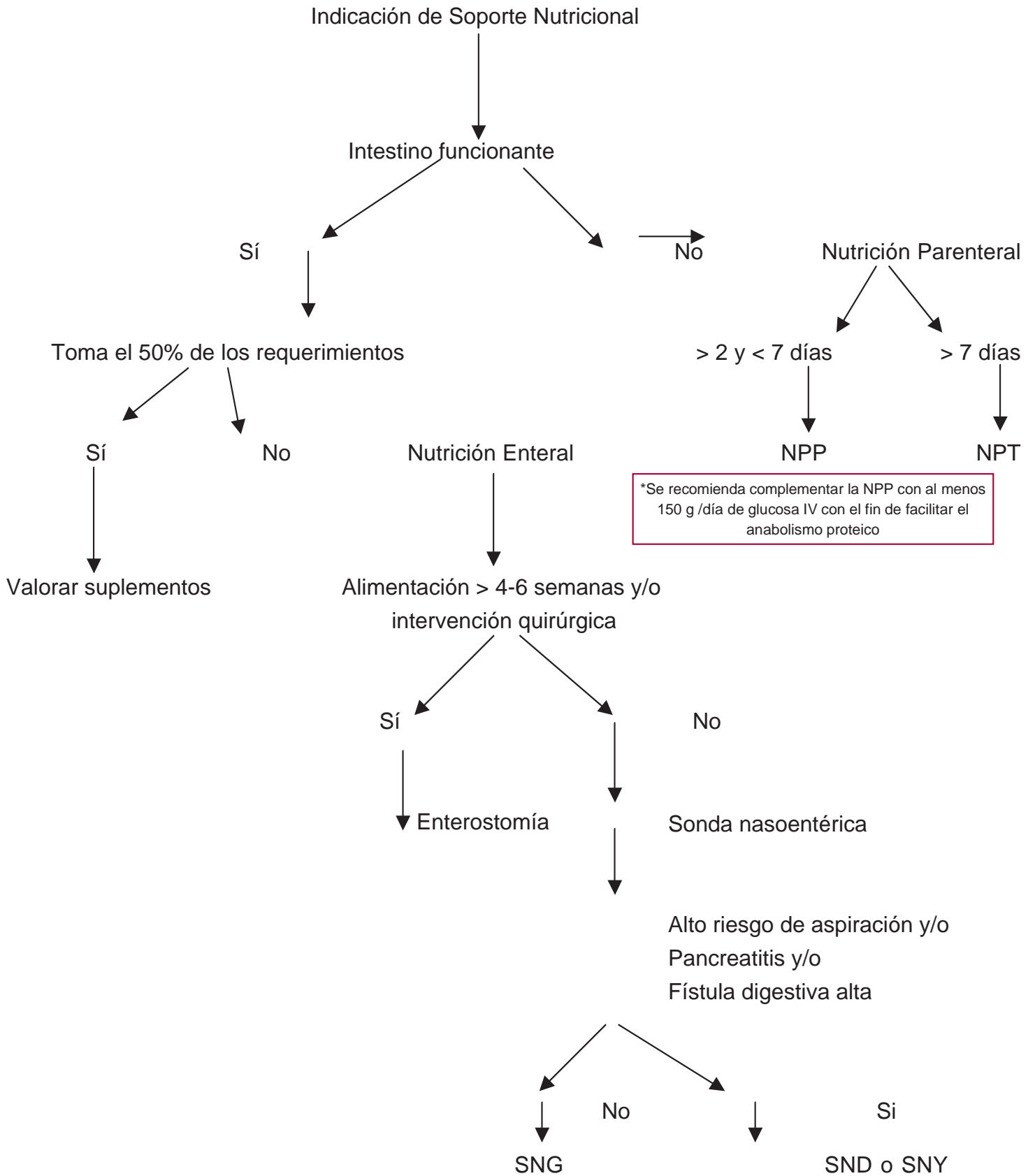
-Politraumatizados.

-Quemados.

-Ancianos.

SIDA.

# SELECCIÓN DEL TIPO DE SOPORTE NUTRICIONAL



# INDICACIONES DE LA NUTRICIÓN ARTIFICIAL POSTOPERATORIA

## 1. LA NUTRICIÓN ARTIFICIAL POSTOPERATORIA ESTÁ INDICADA EN:

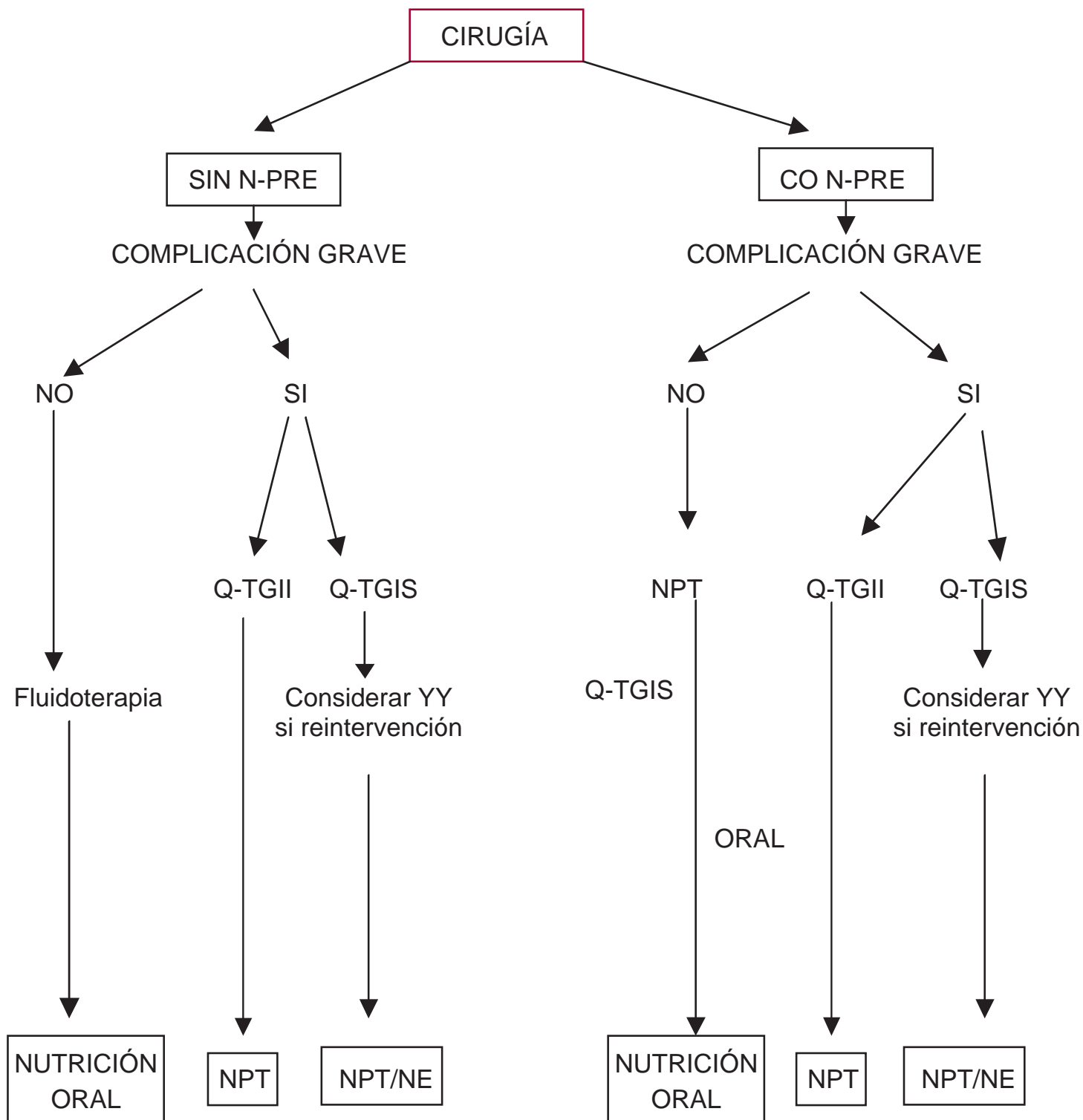
- Pacientes que hayan recibido nutrición artificial preoperatoria (por desnutrición y tipo de cirugía).
- Pacientes desnutridos que hayan sido sometidos a cirugía mayor sin nutrición artificial preoperatoria (por cirugía urgente).
- Pacientes sometidos a cirugía mayor y que se prevé que no podrán satisfacer el 60% de sus requerimientos nutricionales durante la primera semana del postoperatorio.
- Presencia de complicaciones postoperatorias graves: sepsis abdominal, fístula intestinal, insuficiencia respiratoria grave, reagudización de insuficiencia renal, etc.

2. NO SERÁN TRIBUTARIOS DE NUTRICIÓN ARTIFICIAL POSTOPERATORIA LOS PACIENTES PREVIAMENTE BIEN NUTRIDOS EN LOS QUE SE PREVEA UNA INGESTA > 60% DE SUS NECESIDADES AL FINAL DE LA PRIMERA SEMANA POSTOPERATORIA.

## SELECCIÓN DE CANDIDATOS A SOPORTE NUTRICIONAL POSTOPERATORIO SEGÚN EL TIPO DE INTERVENCIÓN QUIRÚRGICA

- ESOFAGUECTOMÍA.
- GASTRECTOMÍA TOTAL.
- DUODENOPANCREATECTOMÍA.
- EXCEPCIONALMENTE, RESECCIONES INTESTINALES (RESECCIONES AMPLIAS, ISQUEMIAS INTESTINALES...).
- TUMORES DE VÍAS BILIARES CON ANASTOMOSIS PROBLEMÁTICAS.
- COLECTOMÍA TOTAL.
- CISTECTOMÍA RADICAL.

# ALGORITMO DE DECISIÓN EN NUTRICIÓN ARTIFICIAL POSTOPERATORIA



Considerar YY  
si reintervención

N-PRE: nutrición artificial preoperatoria.

Q-TGII: cirugía del tracto gastrointestinal inferior.

Q-TGIS: cirugía del tracto gastrointestinal superior.

YY: yeyunostomía.

NPT: nutrición parenteral total.

NE: nutrición enteral.